

令和8年度 体育大会 プログラム

宮崎県立福島高等学校
令和8年6月12日(金)

開会式 生徒整列 (8:50)

入 場

1. 開会宣言(生徒会)
2. 国旗・県旗・校旗掲揚
3. 優勝旗返還(応援優勝青団、総合優勝赤団)
4. 学校長あいさつ

5. 体育大会実行委員長あいさつ
 6. 生徒代表選手宣誓
 7. 準備運動(体育大会実行委員)
- 退 場 (各団応援場所に)

競技順序	種 目	出 場 者	競 技 内 容	時 間	集 合 場 所
1	応 援	3団合同	エール交換	9:25	団テント前
競技役員打ち合わせ・準備				9:30	各役員場所
2	特選競技	男女選抜	100m 競 走	9:45	招集所
3	徒 走	1・2年女子	100m 競 走	9:50	団テント前
4	団 技	3年全員	障害物	10:05	招集所
5	徒 走	1・2男子全員	100m 競 走	10:30	団テント前
6	団 技	1年	エイトクーパー(玉入れ)	10:45	招集所
7	リレー	各クラス選抜	クラス対抗リレー(1・2・3年)	11:00	招集所
8	アトラクション	各団	各団 演舞・ダンス(各5分)	11:20	団テント前
昼 食 (11:40~12:40)					
9	ダンス	3年男女全員	各クラス別創作ダンス	12:40	団テント前
10	団 技	2年	ムカデ競争	13:10	団テント前
11	団 技	全 員	綱 引 き	13:30	団テント前
12	リレー	男女選抜	団対抗リレー	13:45	招集所

閉会式 生徒整列 (14:00)

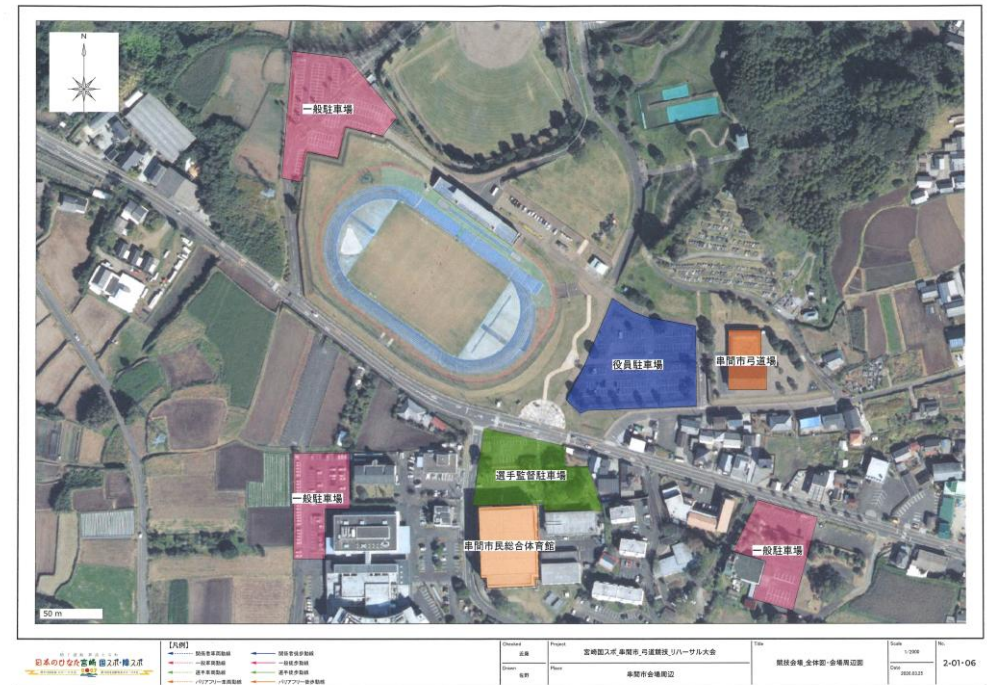
入 場

1. 成績発表(体育大会実行委員長)
2. 表 彰
3. 学校長講評
4. 国旗・県旗・校旗降納
5. 校歌斉唱
6. 万歳三唱(PTA会長)
7. 閉会宣言(生徒会)

※ 線は『強制給水タイム』です。

競技役員の生徒・先生方も、各団に戻り給水して頂きます。

※天候及び生徒の体調に応じて、実施中にプログラムの変更を行うことがあります。



体育大会当日は国スポ弓道部門の前年度リハーサル大会が開催されています。そのため、陸上競技場正面の駐車場には駐車は禁止されています。ピンク色の一般駐車場をご利用いただくようお願いいたします。